

Costa Blanca/ Doña Pepa

produkt **IDEE**
Immobilien

Penthouse mit 2 oder 3 Schlafzimmern

Gartenwohnung mit 2 oder 3 Schlafzimmern



Außenansicht



Objektbeschreibung

- Abgeschlossene Wohnanlage
- Comunity Pool
- Gartenanlage
- Parkplätze
- Abstellräume im Garten und auf den Terrassen
- Fliesenböden (60 x 60 cm.) mit Fußbodenheizung in den Bädern
- Küchenmöbel (ohne Elektrogeräte) und Einbauschränke in den Schlafzimmern gehören zur Grundausstattung und sind im Preis enthalten
- Badezimmer Ausstattung ähnlich wie im Musterhaus

Umgebungsbeschreibung

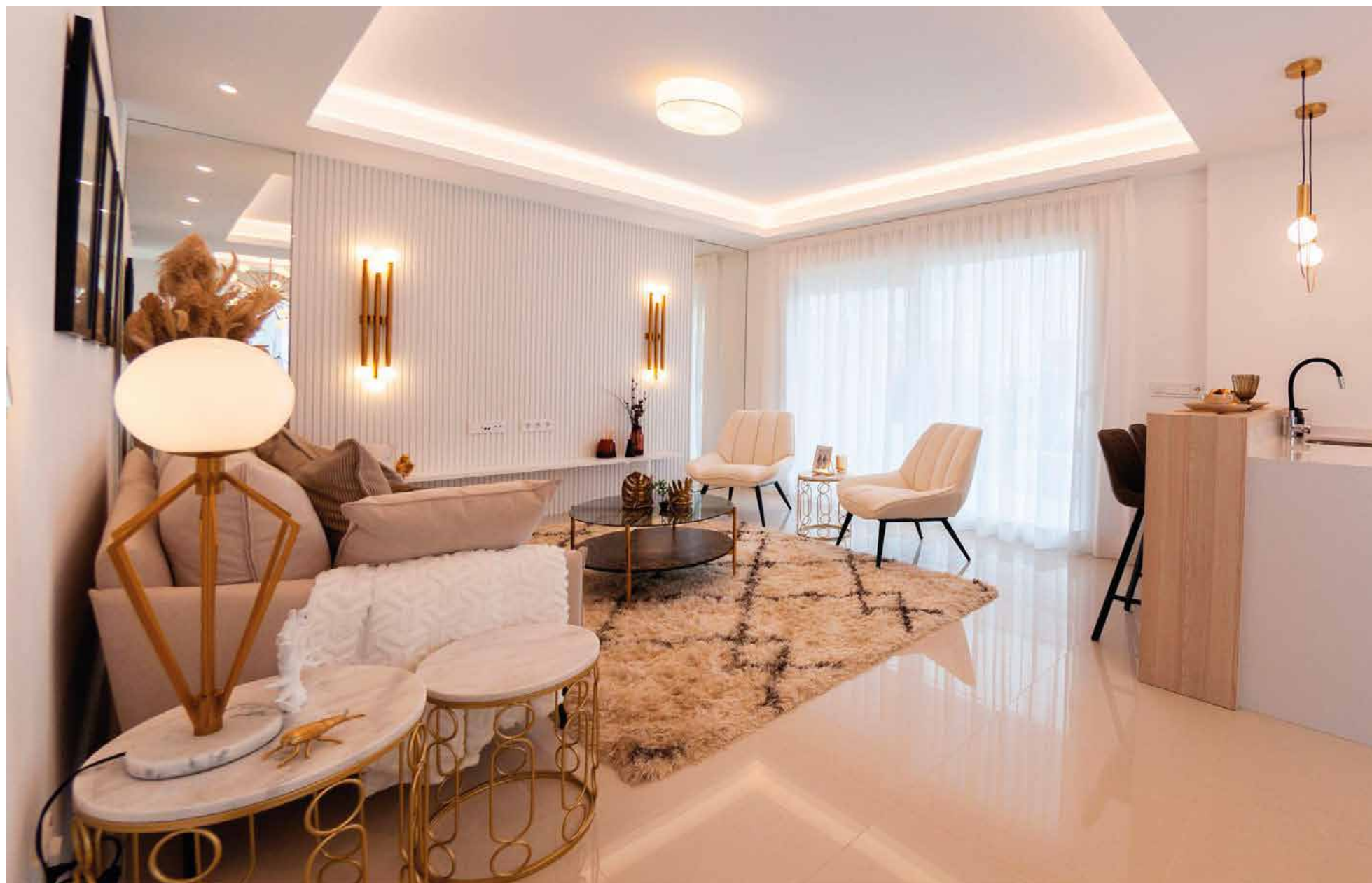
- Entfernung zum Flughafen Allicante/Elche : ca. 35 Minuten (40 km)
- Entfernung zum Strand: 5 km
- Entfernung Arzt/Apotheke: ca. 5 Minuten
- Entfernung zu Golfplätzen: 5 km
- Entfernung zu Freizeitmöglichkeiten: ca. 5 Minuten
- Entfernung zu Einkaufsmöglichkeiten: ca. 5 Minuten

Costa Blanca/ Doña Pepa

Wir bieten Ihnen erschwinglichen Luxus an der Sonnenseite des Lebens. Investieren Sie in ein neues Zuhause an der Costa Blanca, egal ob als Zweit- oder Erstwohnsitz. Belohnen Sie sich mit über 320 Sonnentagen im Jahr, eine gute Investition in Gesundheit und Lebensqualität. Genießen Sie ein Stück Unabhängigkeit im mediterranen Mittelmeerklima. Doña Pepa ist eine elegante, sehr gepflegte Urbanisation mit breiten Alleen und einer herrlichen Aussicht auf den Naturpark und die Salzseen. Haben wir sie überzeugt? Wir selber haben vor 10 Jahren Dona Pepa „lieben gelernt“. Wenn auch Sie sich begeistern möchten, besuchen Sie uns zu einer unverbindlichen Besichtigungsreise. Wir begleiten Sie gerne !

Wohnzimmer





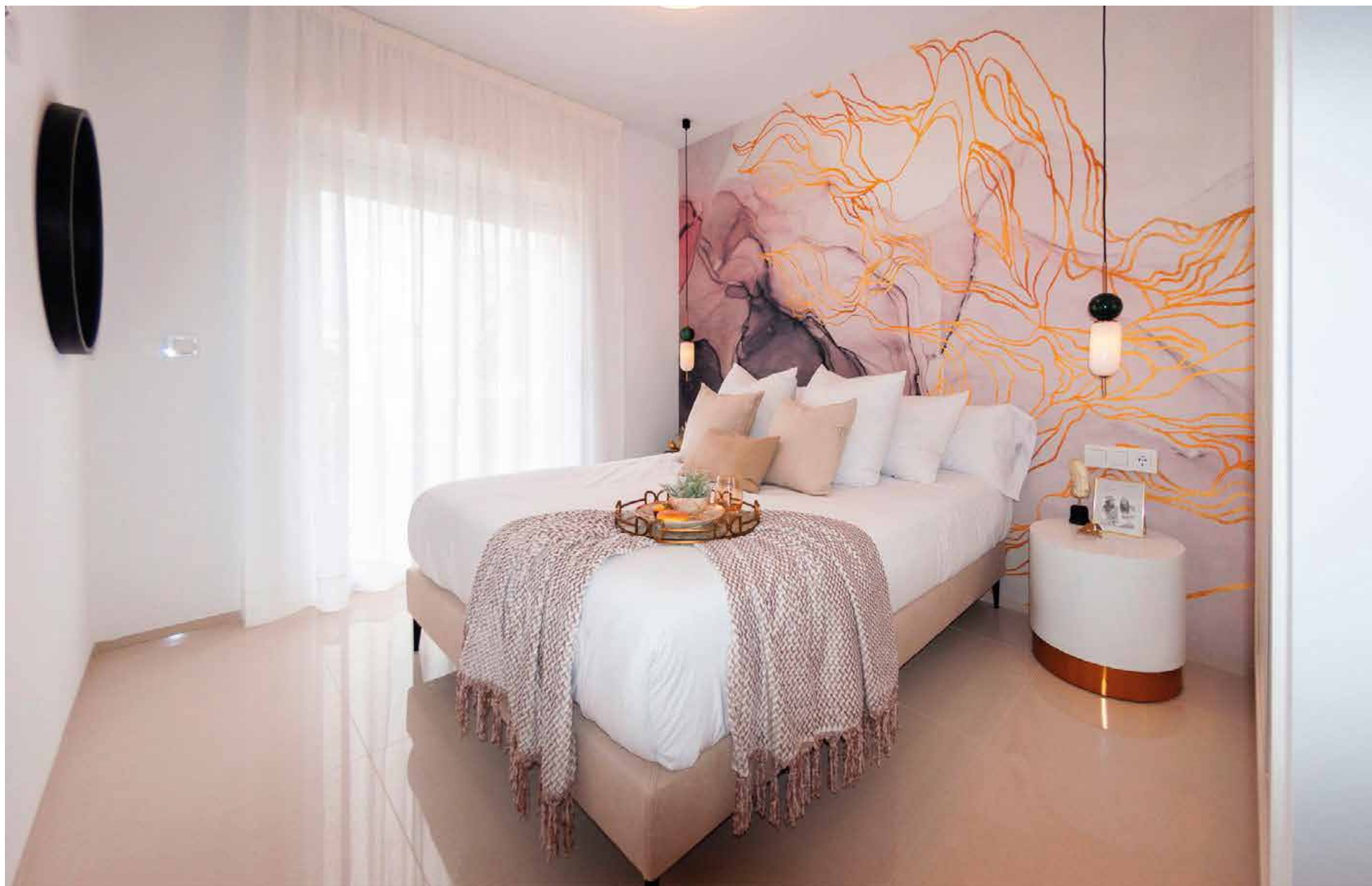
Küche/ Esszimmer





Schlafzimmer





Badezimmer

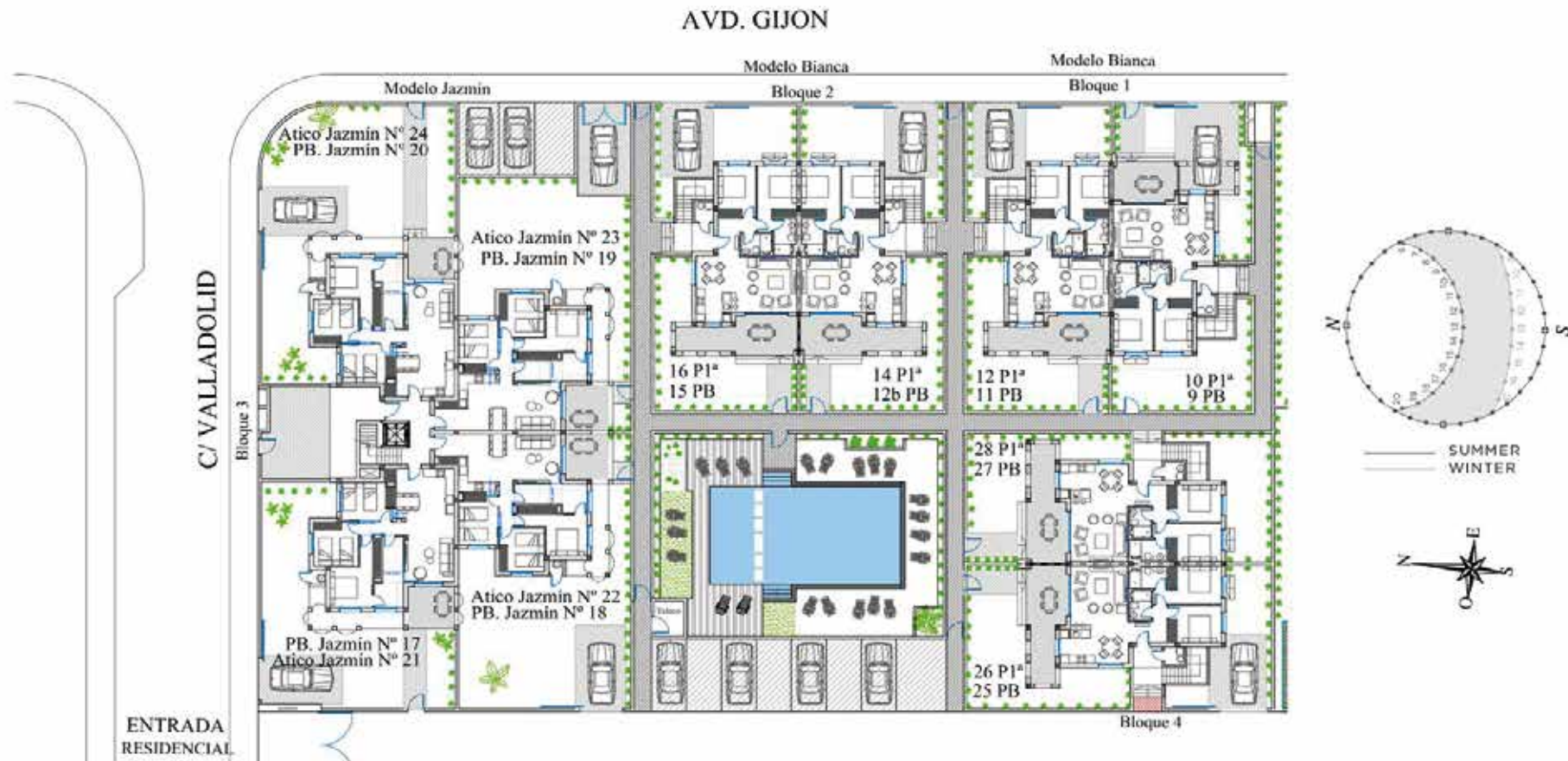




Garten



Anlagenplan

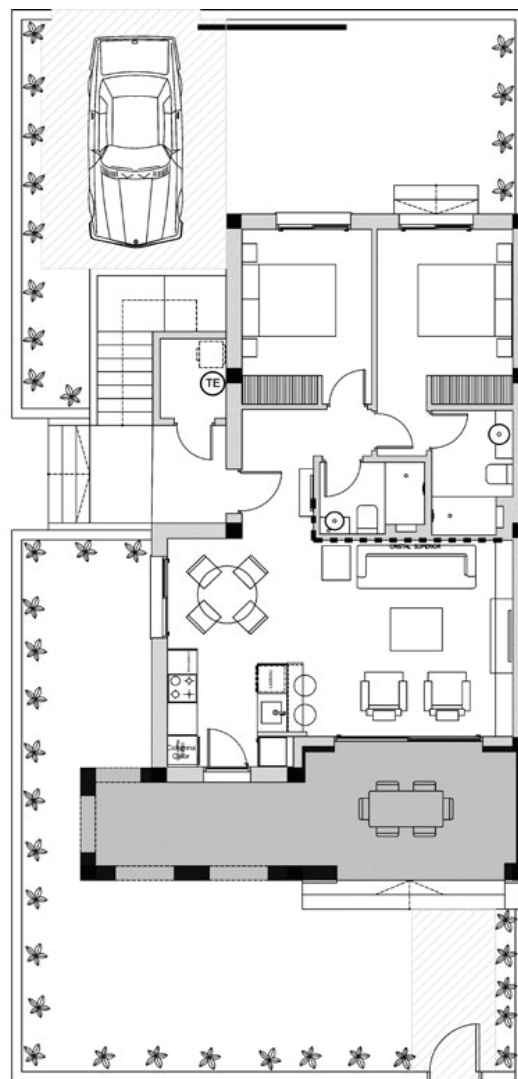


Grundriss

Model: BIANCA

Erdgeschoss

2 Schlafzimmer



2 Schlafzimmer/ 2 Badezimmer

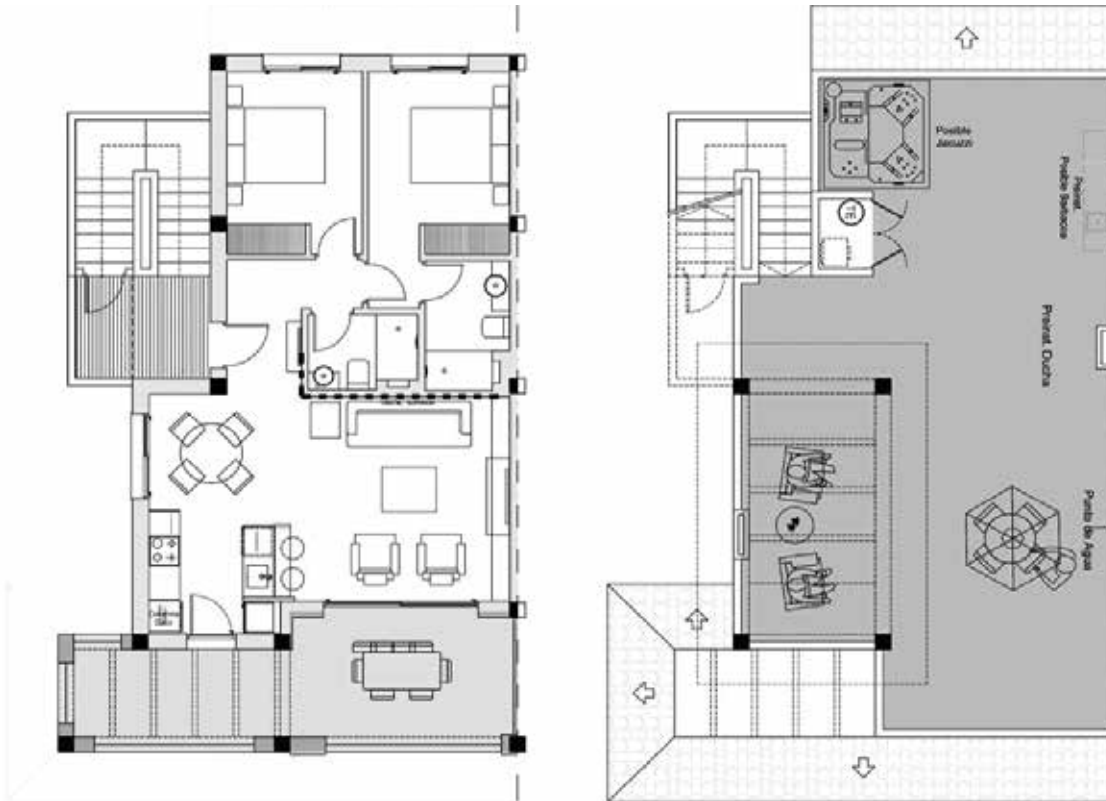
Gesamtfläche	88 m ²
Wohnfläche	81,5 m ²
Überdachte Terasse	6,5 m ²
Garten	80-110 m ²
Privater Parkplatz	
Abstellraum	
Preis ab:	266.000€

Grundriss

Model: BIANCA

Penthouse

2 Schlafzimmer



2 Schlafzimmer/ 2 Badezimmer

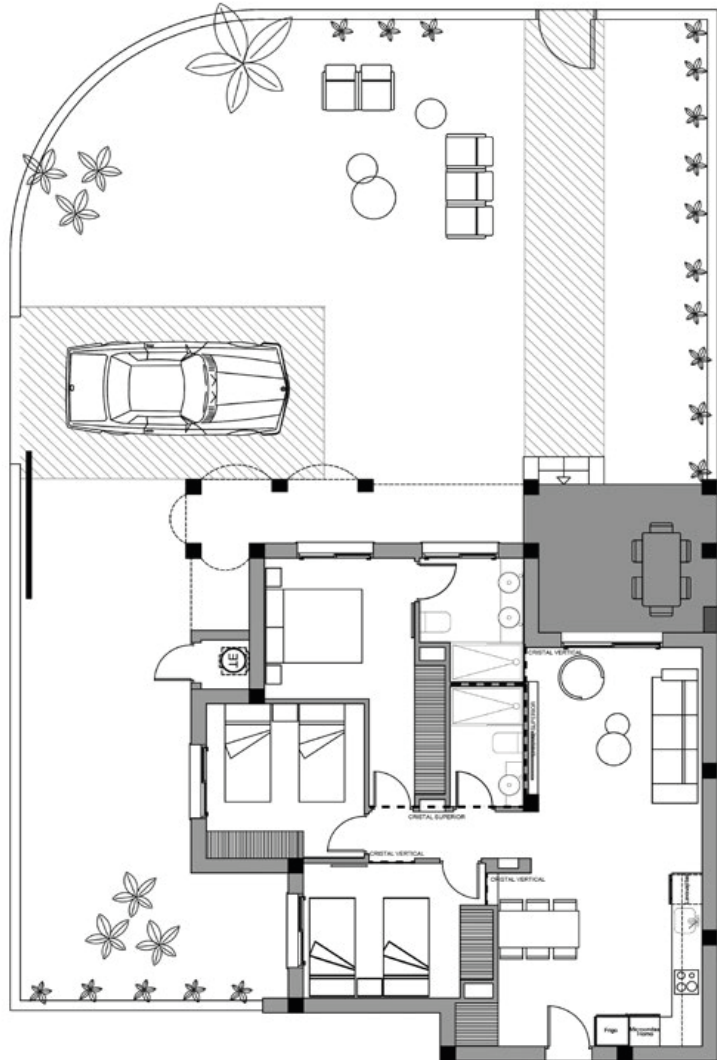
Gesamtfläche	94 m ²
Wohnfläche	81,5 m ²
Überdachter Balkon	6,5 m ²
Balkon	6 m ²
Dachterasse	120-165 m ²
Privater Stellplatz	
Abstellraum	
Preis ab:	265.000€

Grundriss

Model: JAZMIN

Erdgeschoss A

3 Schlafzimmer



3 Schlafzimmer/ 2 Badezimmer

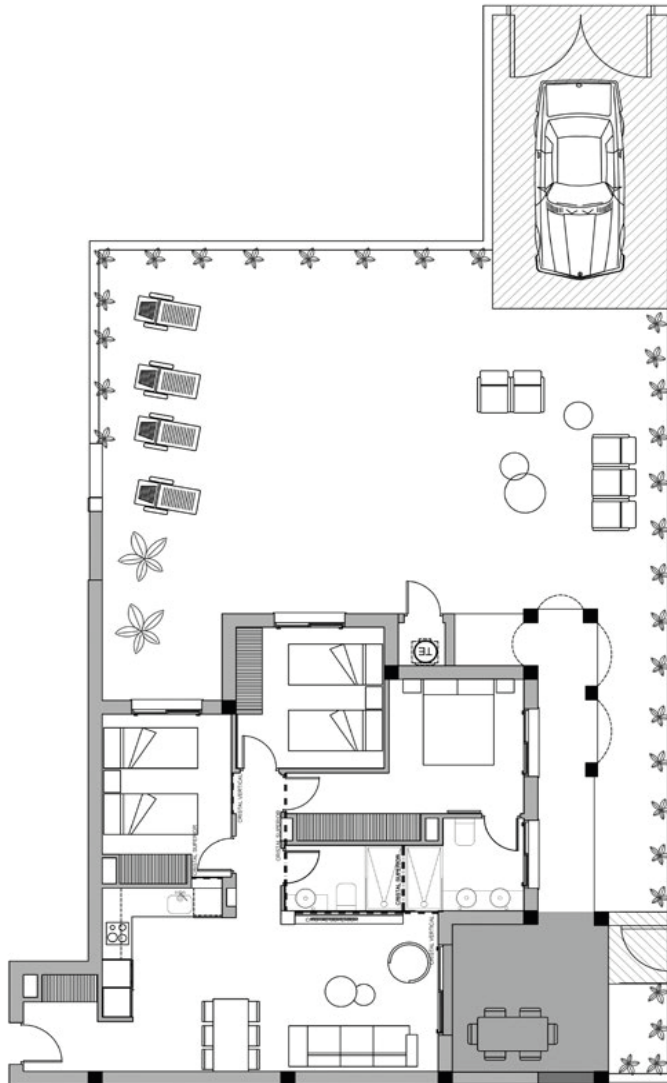
Gesamtfläche	104,95 m ²
Wohnfläche	99,45 m ²
Überdachte Terasse	5,5 m ²
Garten	120-165 m ²
Privater Stellplatz	
Abstellraum	
Preis ab:	317.500€

Grundriss

Model: JAZMIN

Erdgeschoss B

3 Schlafzimmer



3 Schlafzimmer/ 2 Badezimmer

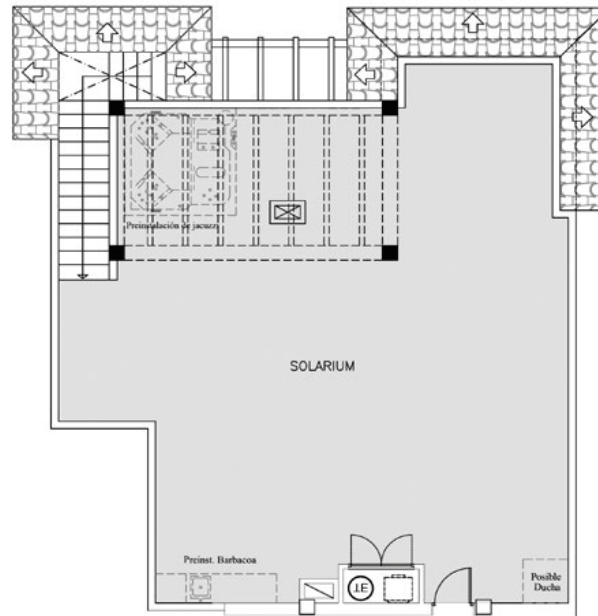
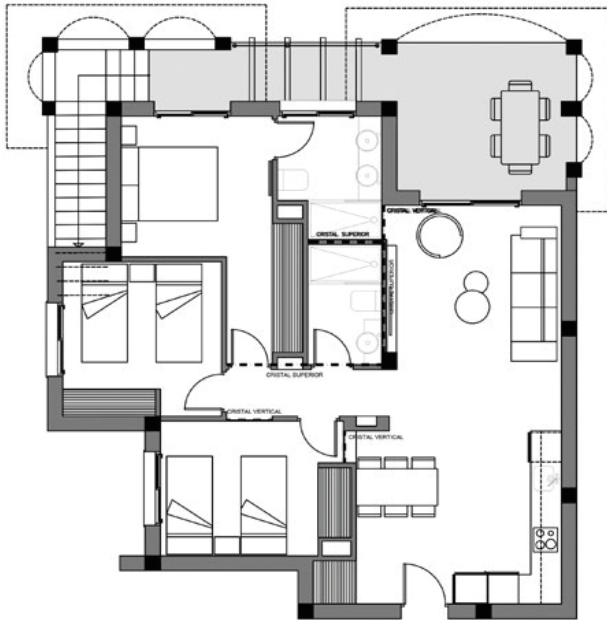
Gesamtfläche	104,18 m ²
Wohnfläche	98,88 m ²
Überdachte Terasse	5,3 m ²
Garten	145-150 m ²
Privater Parkplatz	
Abstellraum	
Preis ab:	317.500€

Grundriss

Model: JAZMIN

Penthouse A

3 Schlafzimmer



3 Schlafzimmer/ 2 Badezimmer

Gesamtfläche	112,42 m ²
Wohnfläche	100,62 m ²
Überdachte Terasse	6,6 m ²
Balkon	5,2 m ²
Garten	145-150 m ²
Privater Parkplatz	
Abstellraum	
Preis ab:	337.000€

Nur der persönliche Eindruck zählt:
Besuchen Sie uns für eine Besichtigung
- es wird sich lohnen !

Mehr Informationen auf:

www.produktidee-immobilien.com



: Sylvia Stanarius



: www.produktidee-immobilien.com



: +49 202 245 29 13



: Graf-Adolf Straße 114
42119 Wuppertal

Sonstiges

Bei der Ausarbeitung unserer Angebote gehen wir mit großer Sorgfalt vor. Die gemachten Angaben, sowie Zahlen und Größenangaben beruhen auf Angaben des Bauträgers, für deren Vollständig- und Richtigkeit wir keinerlei Gewähr und Haftung übernehmen können. Zwischenverkauf und Preisänderungen sind vorbehalten.

Provisionsfrei / Preise zzgl. 10% spanische Immobilien-Erwerbssteuer / Notar ca.3% / Wasseranschluss ca. 1000€